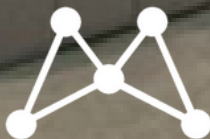


PROJETO LUMINOTÉCNICO

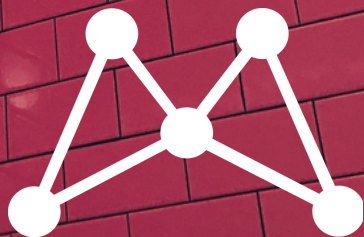


PROJETO LUMINOTÉCNICO



MATRIZ
ENGENHARIA DE ENERGIA

Projeto Luminotécnico



MATRIZ
ENGENHARIA DE ENERGIA

O que é?

- Estudo da iluminação do local e adequação de acordo com a finalidade para a qual o ambiente é utilizado, sugerindo lâmpadas eficientes e econômicas no que tange ao consumo de energia;
- Simulações luminotécnicas são realizadas no DiaLux a fim de tornar mais visual a situação da iluminação do ambiente. Para tanto, são feitas as simulações da situação atual e da situação sugerida.



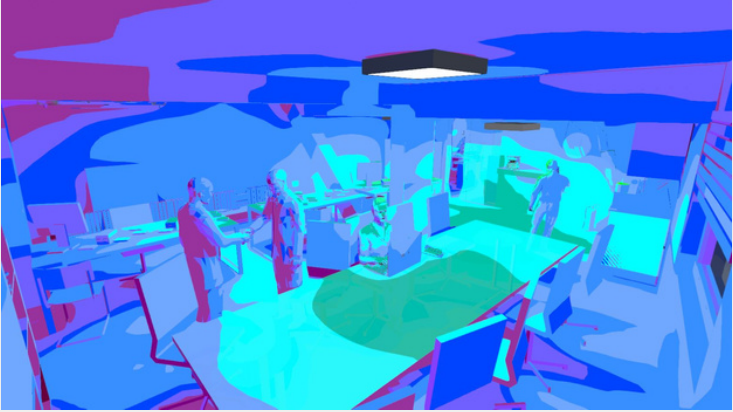
Por que fazer?

- A iluminação do ambiente influencia a atividade para a qual ele é utilizado, ou seja, a iluminação de um ambiente que requer produtividade é diferente da iluminação do ambiente utilizado para descanso;
- O uso de luminárias mais eficientes e modernas traz consigo a possibilidade de redução no consumo de energia.
- A iluminação correta revela, no ambiente, detalhes que antes não eram notados, valorizando a decoração, no caso residencial, ou algum produto, no caso comercial.

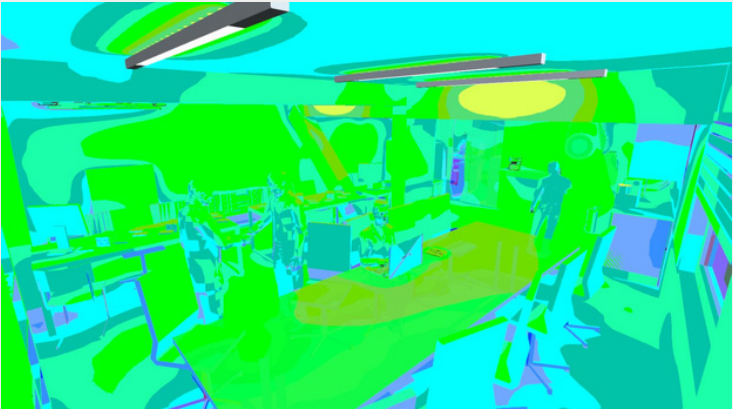


Exemplo

Antes



Depois

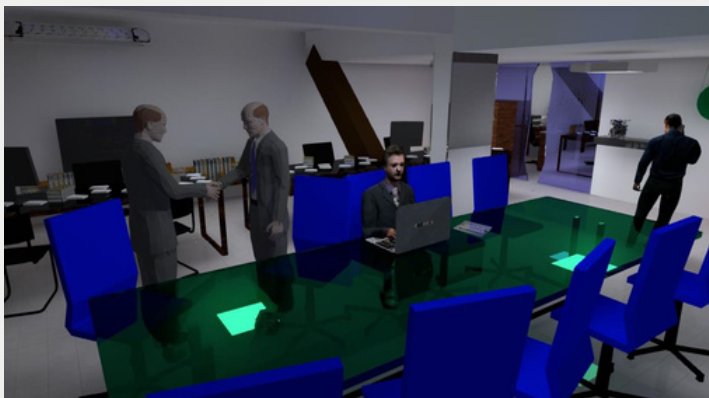


Quanto mais as cores se aproximam do amarelo melhor será a iluminação.



Exemplo

Antes



Depois



Contatos



MatrizEnergia



Matriz Engenharia de Energia



Matriz Engenharia de Energia



(61) 99445-7685

